

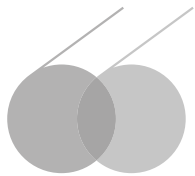
DÉCOUVREZ LES HISTOIRES (EXTRA)ORDINAIRES DES 35 FINALISTES NATIONAUX

29 OCTOBRE 2018

HORS SÉRIE
**LE LAB
BGE**

REMISE DES PRIX NATIONALE

CONCOURS TALENTS BGE



**Voir les TPE comme des acteurs
du développement économique,
montrer leur réalité, leur diversité et
leur richesse, voilà un des objectifs du
concours Talents BGE de la création d'entreprise.**

NOUS SOMMES FIERS D'AVOIR REÇU CETTE ANNÉE ENCORE 1 400 CANDIDATURES DE QUALITÉ.

DES ENTREPRENEURS QUI, IMPLANTÉS AUX QUATRE COINS DE FRANCE, DONNENT OU REDONNENT VIE À NOS TERRITOIRES.



Sélectionnés d'abord sur dossier puis auditionnés et primés en régions, ils ont de nouveau défendu leur projet cet après-midi. Merci aux soixante membres du jury, partenaires, journalistes, entrepreneurs, anciens lauréats, qui les ont ainsi challengés.

Briser l'isolement et se confronter à un regard expert extérieur est déterminant dans la réussite d'un projet. Une des chances de nos candidats est d'avoir été entourés par des structures d'accompagnement ou de financement qui sont intervenues à tour de rôle à des moments clés de leur parcours. Trop peu d'entrepreneurs bénéficient de cet appui.

Au-delà de la création, c'est au développement de ces petites entreprises que nous nous attelons. Développement, cela veut dire en premier lieu un modèle économique viable, qui permet des revenus et une protection sociale de qualité. Cela veut dire aussi d'exprimer pleinement le potentiel de chacune de ces entreprises, notamment pour que tous les emplois qui puissent être



ÉDITO

LA FRANCE EST DEVENUE **LA PLUS GRANDE NATION D'ENTREPRENEURS EN EUROPE** AVEC PRÈS DE **600 000 CRÉATIONS D'ENTREPRISES EN 2017**, LE PLUS GRAND INCUBATEUR DU MONDE STATION F ET DES CENTRES DE RECHERCHE D'EXCELLENCE.

Malgré ce dynamisme entrepreneurial, créer son entreprise ressemble encore trop souvent à un parcours du combattant. Les jeunes créateurs rencontrent des obstacles qui freinent la croissance de leur entreprise et qui les empêchent de se consacrer pleinement à leur activité.

Pour entreprendre, il faut de l'audace, de la résilience et une bonne capacité d'adaptation. Mais surtout, il faut être bien accompagné. C'est ce rôle crucial d'accompagnateur que BGE joue sur tout le territoire français depuis 40 ans.

Pour entreprendre, il faut également un cadre simple, clair et protecteur. C'est celui que nous mettons en place depuis plus d'un an et dont la loi pour la croissance et la transformation des entreprises est une étape essentielle. Le PACTE va simplifier la vie des entreprises à toutes les étapes de leur développement, leur permettre de grandir et d'embaucher plus facilement, de trouver de meilleurs financements et de rebondir plus rapidement en cas d'échec.

L'ensemble de ces mesures n'a qu'un seul objectif: permettre à plus d'entrepreneurs de connaître le succès et de grandir. Ce sont ces réussites entrepreneuriales qui créeront la croissance, l'innovation et les emplois de demain. Vous pouvez compter sur nous, nous sommes derrière vous.

BRUNO LE MAIRE
MINISTRE DE L'ÉCONOMIE ET DES FINANCES

créés le soient. Ce n'est qu'à ces conditions que l'entrepreneuriat restera un formidable outil au service de l'émancipation sociale et de la réussite collective.

BGE est fortement investi dans cette mission depuis 40 ans et je tiens à remercier tous nos partenaires pour leur soutien dans cette action que nous menons en faveur du développement économique et de l'emploi.

Le Concours Talents en est aujourd'hui une belle illustration.

JEAN-LUC VERGNE
PRÉSIDENT DE BGE

**CONCOURS
TALENTS** 
de la création d'entreprise

**DOTÉ PAR LE MINISTÈRE DE
L'ÉCONOMIE ET DES FINANCES
ET LA DIRECTION GÉNÉRALE
DES ENTREPRISES**



 Nous sommes heureux de renouveler notre soutien au concours Talents et de participer à la relance du prix « Reprise » pour cette édition 2018. Tout comme les créateurs, les repreneurs d'entreprise sont de véritables entrepreneurs ! Le concours Talents est ainsi une excellente opportunité de valoriser les projets de reprise, notamment des petites entreprises, qui participent à la pérennité du capital économique et des savoir-faire dans les territoires.

THOMAS COURBE
DIRECTEUR GÉNÉRAL DES ENTREPRISES

LA TABLE DU MARTIN BEL AIR

JEAN-RAPHAËL PERSANO

ST MARTIN DU TERTRE (89)

Une cuisine traditionnelle revisitée

En reprenant cet établissement près de Sens, Jean-Raphaël savait déjà ce qu'il voulait proposer à ses futurs clients : une carte élaborée, différente chaque jour, à un tarif abordable. Un an plus tard, le restaurant traditionnel à l'ambiance néobistrot affiche complet et a déjà créé trois emplois en plus des deux existants lors de la reprise. Pari réussi donc, pour celui qui s'est formé au sein de grandes cuisines bourguignonnes et qui vise l'excellence. Prochain objectif : proposer un service hôtelier complémentaire.

« Depuis un an, nous travaillons à 90 % sur réservation, nous sommes complets le midi et le soir. Cela montre que les clients sont réceptifs à ce que l'on fait. »

LEMARTINBELAIR.COM

JACOT BILLEY

MURIELLE GREGOIRE & YANNICK GEROME

FESCHES LE CHATEL (25)

L'authentique escargot de Bourgogne

Créée en 1935, la conserverie Jacot Billey est la dernière à transformer l'escargot de Bourgogne vivant en France. Chaque escargot est travaillé à la main à toutes les étapes de la transformation, par une équipe de sept à trente salariés en pleine saison. Un savoir-faire reconnu par le chef Guillaume Gomez, qui a reçu Murielle et Yannick dans ses cuisines à l'Élysée. Pour les deux repreneurs, il est important de moderniser l'image de marque de la conserverie tout en respectant son ADN.

« Nous souhaitons ouvrir l'entreprise et développer la marque, via la mise en place de visites touristiques, sa labellisation mais d'abord par la création d'un site marchand et d'un magasin d'usine. »

JACOTBILLEY.FR

SAINT GERVAIS SPORTS

DELPHINE TUAZ-TORCHON

& ANTONIO LOPEZ-MARIN

SAINT GERVAIS LES BAINS (74)

Reprendre une entreprise pour s'installer dans son village

Delphine avait un rêve : s'installer dans son village. Dès que l'opportunité de reprendre ce magasin de sport s'est présentée, elle n'a pas hésité. Anciennement comptable et carreleur, Delphine et Antonio proposent dans leur magasin un service de location de ski l'hiver et de matériel de via ferrata l'été. Ils vendent également du textile, chaussures et accessoires de sport comme la randonnée, le running, le ski...

Tout pour répondre à la demande des amateurs de sports de montagne.

« Je souhaite développer mon commerce avec de nouvelles marques de textile et chaussures de sport, ainsi que l'acquisition d'un parc neuf de location de 200 paires ski. »

SAINTGERVAISSPORTS.COM

MOD'LSCENE



MARIE-PIERRE BESSAC

BLAGNAC (31)

Maître d'art costumier

Costumière, Marie-Pierre a déjà connu 1 000 vies dans le modélisme et le stylisme. Fascinée par le savoir-unique de Christine Leclerc, créatrice de Mod'lScène un atelier entièrement dédié aux besoins du spectacle vivant, elle projette de reprendre son activité. C'est une véritable transmission de savoir-faire qui s'opère. Le duo se voit même décerner le titre de « Maître d'Art-Elève » par le ministère de la Culture. Marie-Pierre conçoit et crée des pièces d'exceptions pour les particuliers et de grandes institutions culturelles en France et à l'étranger.

« Cette reprise confirme ma volonté de pérenniser un métier d'art reconnu dans le monde entier, mais aussi de sauvegarder un patrimoine et un savoir-faire Français tout en innovant. »

MODLSCENE.COM

BISTROT CHAMPAGNEY

JOËL FAVROT & EMILIE BEAUFILS

BESANÇON (25)

La passion au service de la bistronomie

C'est dans une prestigieuse demeure du XVI^{ème} Siècle que se situe le bistrot Champagnay repris par Joël et Emilie. Tous deux jeunes cuisiniers en reconversion professionnelle dans la restauration, ils proposent une cuisine authentique et semi-gastronomique. La carte est courte et se renouvelle tous les deux mois au rythme des saisons. Joël et Emilie proposent une cuisine simple, allant à l'essentiel agrémentée de touches gastronomiques.

« Le Champagnay bénéficie d'une très bonne image de marque et d'une notoriété naturelle que nous souhaitons développer en y ajoutant notre touche personnelle. »

BISTROT-CHAMPAGNEY.COM



DOTÉ PAR BPIFRANCE



L'innovation est un facteur clé de compétitivité et de croissance pour toutes les entreprises. Au quotidien les équipes de Bpifrance contribuent à accompagner et à financer ces projets innovants. Bpifrance est en outre fier de contribuer à la détection des talents et à la valorisation des parcours entrepreneuriaux partout sur le territoire aux cotés de BGE. Ce partenariat s'inscrit dans la droite ligne de notre volonté de renforcer le développement de solution d'accompagnement et de financement de ces projets créateurs d'emploi et de richesse.

NICOLAS DUFOURCQ
DIRECTEUR GÉNÉRAL DE BPIFRANCE

PRAIPS

LISE KARIMI
BAGNOLET (93)

Améliorer le service client grâce à la combinaison Bot+Humain

Praips est une plateforme Bot + Humain destinée aux sites e-commerce. Elle aide les sites marchands à établir une relation durable avec leurs clients et à augmenter leurs ventes. Plateforme hybride de la relation client combinant intelligence artificielle et humaine, elle oriente les visiteurs vers le meilleur interlocuteur : un chatbot pour les questions simples, la communauté du site pour les questions d'avant-vente et le service client pour les questions complexes à forte valeur ajoutée. Elle offre ainsi une assistance personnalisée en temps réel.

« La capacité de la solution à comprendre les demandes et les orienter au bon interlocuteur sont des points cruciaux dans la réussite de PRAIPS. Ce sont des fonctionnalités très attendues par les clients. »

PRAIPS.IO

RECNOREC

UGOLINE SOLER
& **OKSANA KURBANOVA**
MONTIGNY-LE-BRETONNEUX (78)

Recycler les déchets non recyclables

Sur les 800 millions de tonnes de déchets produits chaque année en France, à peine 25% des plastiques sont recyclés. C'est là qu'intervient RECNOREC ! Fondée par Ugoline et Oksana, l'entreprise sociale transforme les déchets plastiques non recyclables en un matériau composite 100% recyclable, qui épargne les ressources naturelles. Une technologie initiée en Amérique Latine, que les 2 associées ont décidé de finir de mettre au point avec leurs partenaires sud-américains avant de l'industrialiser.

« Le projet RECNOREC permet de se projeter dans une société à « Déchets Positifs ». Il s'agit de transformer des déchets dits ultimes en un matériau prometteur. »

RECNOREC.FR

MYBACCHUS

ALEXANDRE ERMENAU
& **MICKAËL SIMOES**
SAINT-HERBLAIN (44)

Améliorer la conservation du vin par les bouchons connectés

C'est lors d'un repas en famille où les bouteilles de vin avaient passé le stade de maturation idéale, qu'Alexandre a l'idée de créer une solution pour anticiper le moment optimal de dégustation. De là est né MyBacchus. La start-up développe des solutions numériques « objets connectés » et « big data » récoltant des informations en temps réel sur l'état de conservation des bouteilles. Ces solutions couplées à une application mobile visent les particuliers et les professionnels.

« Avec MyBacchus, j'ai découvert que je pouvais allier mes compétences à ma passion : apporter des solutions technologiques aux professionnels comme aux particuliers au service de l'œnologie. »

MYBACCHUS.NET

LE CAMÉLÉON DÎNE

PATRICIA DRY
ALBI (81)

L'assiette qui transforme vos repas

Parce que le repas est avant tout un moment d'échanges pour toute la famille, Patricia a décidé d'y ajouter une touche d'originalité et de convivialité ! Le CaméléOn dîne développe et commercialise des accessoires de table innovants pour les enfants de 3 à 8 ans. Le concept prend la forme d'une assiette dans laquelle est incorporée une carte mystère qui éveillera la curiosité des petits et grands et qui animera vos repas. Un projet engagé, 100 % made in France, recyclable et éco-responsable.

« Le dîner, est LE moment où l'on se retrouve le plus souvent avec nos enfants. Le CaméléOn dîne aide à le transformer en un instant de partage, ludique et convivial. »

LECAMELEONDINE.COM

BLACK-LINE



SYLVAIN & RÉMI GARNERONE
SAINT-CYR-SUR-MER (83)

Avec BlackLine, vos genoux vous diront merci

Les Snowboarders vous le diront, les médecins aussi : attention aux articulations lorsque vous glissez ! Sylvain et Remi le savent et réinventent les fixations pour améliorer les sensations et surtout éviter les blessures. Les deux frères ont créé une fixation qui améliore le confort du snowboarder et évite les torsions au niveau du genou. Ils espèrent bien donner un nouvel élan aux 600 000 snowboarders et proposer une nouvelle pratique de ce sport sensationnel.

« Nous ambitionnons de conclure des partenariats avec des grands acteurs de l'équipement de sport de glisse, loueurs, marques... pour permettre au plus grand nombre de clients de tester notre produit. »

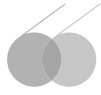
BLACK-LINE.CO

LA DYNAMIQUE TERRITORIALE D'UN CONCOURS NATIONAL

Le concours Talents BGE de la création d'entreprise tire sa force du territoire. Chaque année, ce sont les acteurs de terrain des différents réseaux d'appui à l'entrepreneuriat qui accompagnent, repèrent, auditionnent et challengent les créateurs d'entreprise. Pour cette édition ce sont près de **500 CANDIDATS** qui ont été auditionnés par près de **300 MEMBRES DU JURY**.

Ils illustrent les synergies au service de la réussite entrepreneuriale. Que celles-ci rayonnent au niveau national, c'est l'ambition de ce concours.

DOTÉ PAR L'AFE



Talents BGE récompense et met en lumière chaque année des entrepreneurs toujours plus audacieux et créatifs. Il offre également une formidable caisse de résonance au message en faveur de l'entrepreneuriat pour tous et dans tous les territoires. L'AFE est très heureuse de soutenir le concours Talents BGE, premier concours régional et national de la création d'entreprise.

YANNICK HOCHÉ DIRECTEUR GÉNÉRAL DE L'AFE



COMBRAILLES DURABLES

ISABELLE GARDERES,

NELLY LAFAYE, LOIC LEQUILLEUC,

STÉPHANE LOBREGAT, VALÉRIE SOL

LOUBEYRAT (63)

Développer les énergies durables citoyennes

Lauréat Talents national en 2011, Combrailles Durables, coopérative citoyenne sans but lucratif, continue son développement dans la production de l'électricité solaire photovoltaïque. Concrètement, elle installe des panneaux solaires sur les bâtiments publics afin de collecter et de revendre cette énergie verte. À ce jour, 22 centrales photovoltaïques ont fleuri sur les toits des bâtiments publics de Loubeyrat et des alentours. Cette structure rassemble 328 sociétaires résidant près de Clermont-Ferrand.

« En 8 ans, nous avons posé près de 545 kWc de puissance solaire photovoltaïque qui fournissent l'équivalent de la consommation électrique de 164 foyers. »

COMBRAILLEDURABLES.ORG

LE MARACANA

VÉRONIQUE PERRIN &

SOYFOUDINE ABDOU RAZAK

PAMANDZI (97)

Un lieu pour promouvoir la culture mahoraise

C'est au sud de l'île de Mayotte, à Pamandzi que Véronique et Soyfoudine ont créé le Maracana en 2015. Disposant d'un complexe sportif et nautique ainsi que d'un restaurant panoramique, le Maracana s'attache à maintenir un lien intergénérationnel autour des valeurs et de la culture mahoraise. L'établissement propose pour cela des ateliers cuisines, des tournois de sport sur la plage...

« Les Mahorais sont au cœur du projet du Maracana. Nous avons voulu créer un endroit qui favorise le lien intergénérationnel tout en valorisant les racines et la culture mahoraise. »

FACEBOOK.COM/SOYFOUDINE

H2S

LOUIS GIBERT

NIORT (79)

Rendre le sport accessible à tous

Créée en 2014, H2S est une boutique de vente, de location et de conception sur mesure de matériel médical et paramédical. Après 4 ans d'existence, Louis et ses 2 salariés se lancent dans un nouveau défi : concevoir, en France, un fauteuil roulant destiné à la pratique du tennis et disponible pour moins de 1 000 € contre 3 000 € actuellement. Un projet qui fait écho à son engagement en faveur de l'accession au sport pour les personnes à mobilité réduite.

« La démarche de H2S est de favoriser la découverte du handisport que ce soit par des personnes en situation de handicap ou non. »

FACEBOOK.COM/HANDISERVICESPORT

LA RESSOURCERIE DU SPECTACLE

GIANNI DI SANTO, PAUL DEDIEU,

MAÏTÉ HENRY & MATHIAS RATIE

VITRY-SUR-SEINE (94)

La collecte et le réemploi de matériels au service de la culture

Lieu de collecte et de réemploi de matériels culturels usagés, chantiers participatifs, résidences artistiques... La Ressourcerie du Spectacle ne manque pas d'activités ! L'association qui emploie 4 personnes, propose des prestations techniques pour les professionnels du spectacle. Elle assure également la gestion d'un « tiers lieu » hébergeant 17 structures de l'ESS qui partagent les mêmes missions : rassembler, valoriser, partager.

« La ressourcerie c'est un pont entre les grandes scènes culturelles comme les opéras ou les théâtres, qui ont un important besoin de renouvellement matériel, et les artistes émergents qui ont des problèmes d'accès aux équipements. »

RESSOURCERIEDUSPECTACLE.FR

MIRAVAS

NICOLAS RAUBER

& RENÉ MILLERET

BESANÇON (25)

L'innovation dans les veines

Les maladies veineuses concernent près d'un français sur trois. Un marché à fort potentiel pour Nicolas et René qui ont créé Miravas. La start-up commercialise la « Vbox Hybrid », un dispositif 2 en 1 pour le traitement des maladies veineuses en ambulatoire. Dès le début, la société a fait le choix de travailler avec des sous-traitants locaux pour la conception et la fabrication de ses produits. Elle emploie désormais 5 salariés et a déposé 2 brevets internationaux pour protéger ses innovations.

« L'équipe actuelle permet de poursuivre le développement progressif de la société, mais accélérer la croissance suppose de se renforcer avec le recrutement de plusieurs collaborateurs. »

MIRAVAS.COM



PRIX ENCOURAGEMENT

L'AGEFIPH REMET LE PRIX DE L'ENCOURAGEMENT À UN CRÉATEUR D'ENTREPRISE PORTEUR DE HANDICAP CETTE ANNÉE, 6 FINALISTES SONT CONCERNÉS

« L'innovation et l'esprit d'entreprise animent les porteurs de projets récompensés et ceux que, toute l'année, l'Agefiph soutient. Ils ont su transformer le frein que constitue leur handicap en force. Tous les ans, BGE et l'Agefiph le démontrent ensemble avec le concours Talents. Notamment parce qu'au sein de ce concours, les personnes handicapées ont la même opportunité que les autres de présenter leur projet d'entreprise. »

MALIKA BOUCHEHIOUA
PRÉSIDENTE DE L'AGEFIPH

LAURÉATE 2018 - AUDREY WARIN POUR REINURBEN (CF P.06)



DOTÉ PAR LA BANQUE DES TERRITOIRES - GROUPE CAISSE DES DÉPÔTS



La Banque des Territoires s'adresse à tous les territoires, depuis les espaces ruraux jusqu'aux métropoles, avec l'ambition de lutter contre les inégalités sociales et les fractures territoriales. Elle contribue à promouvoir le développement d'une économie socialement innovante, et accompagne les acteurs locaux dans la résolution des défis environnementaux et sociétaux de demain. Via le concours Talents BGE, elle soutient ces porteurs de projet engagés qui mettent leur dynamisme au service de leurs territoires.

SERGE BERGAMELLI RESPONSABLE DE DÉVELOPPEMENT PRODUITS PARTENARIATS

DÉSIRÉE

MATHILDE BIGNON & AUDREY VENANT

PARIS (75)

Soutenir l'horticulture française

80 % des fleurs et plantes vendues en France viennent de l'étranger. Mathilde et Audrey ont imaginé un café-fleuriste avec la volonté de soutenir la filière française auprès des clients et des revendeurs dans une démarche d'économie sociale et solidaire. Côté fleuriste : vente de fleurs et plantes issues uniquement de productions françaises. Côté café : une offre de produits de saisons issus de filières tracées. Elles proposent également, une branche événementielle dédiée aux professionnels et aux réceptions.

« Le but de cette activité est de sensibiliser nos clients à la situation difficile de l'horticulture française : ces 10 dernières années, la France a perdu 40 % de ses horticulteurs. »

DESIREE-PARIS.FR



VIGNE DE COCAGNE

PAULINE CHATIN

FABRÈGUES (34)

Le premier vignoble d'insertion sociale et professionnelle en France

Vigne de Cocagne produit un vin authentique, solidaire et coopératif, résultat d'une agriculture durable et créatrice d'emplois. La Société coopérative d'intérêt collectif propose à des personnes éloignées de l'emploi un parcours de deux ans pour leur permettre de reprendre confiance, de se former au métier d'ouvrier viticole et de retrouver un emploi pérenne dans la filière. Elle compte deux salariés sociétaires à temps plein et deux autres en parcours d'insertion.

« Notre objectif est d'essaimer le modèle Vigne de Cocagne dans d'autres territoires connaissant des difficultés socio-économiques similaires au profit de la lutte contre la précarité et la transmission des savoir-faire viticoles. »

VIGNEDECOCAGNE.FR

GREENMINDED

ALICE COMBLE

& SOLÈNE CORMONT

MARSEILLE (13)

GreenMinded propose des « Bornes to Recycle » afin de recycler les mégots de cigarettes

En effet, le mégot est fait de plastique et pollue 500 litres d'eau. Plutôt que d'envoyer ce plastique en décharge ou pire, de le retrouver dans nos océans, GreenMinded les collecte et le transforme en mobiliers urbains, palettes et autres accessoires. Dans cette optique GreenMinded propose des cendriers ludiques et des kits de recyclage, accessibles aussi bien aux particuliers, qu'aux villes et entreprises.

« L'idée de GreenMinded est de démocratiser le recyclage du premier déchet mondial, les mégots de cigarettes, grâce à des solutions de collecte accessibles à tous. »

GREENMINDED.FR

OUI ! GREENS

ENZO GIUSTI

NICE (06)

Une solution économique et anti-gaspi

En France, 50 % des fruits et légumes sont gaspillés à cause des règles de calibrage et d'esthétisme. Pour lutter contre ce gaspillage alimentaire, Enzo a l'idée de créer l'application Pepino. Son algorithme se charge de mettre en relation les acheteurs inscrits et les producteurs/distributeurs désirant écouler leur surplus de fruits et légumes, en envoyant une alerte en fonction des critères renseignés à l'inscription : emplacement géographique, agriculture biologique...

« Depuis son lancement, Pepino a permis de sauver 3,2 tonnes de fruits et de légumes et l'appli met déjà en lien vingt producteurs avec trente restaurateurs et 200 particuliers. »

OUIGREENS.COM

VAOVERT

MÉLANIE MAMBRE,

PIERRE-MARIE DANDRAU

& BENJAMIN MAGNEN

DIJON (21)

Le tourisme vert à portée de clic

C'est en cherchant des hébergements touristiques et écologiques que Mélanie, ancienne experte en crédit immobilier, se rend compte qu'il n'existe aucune plateforme les recensant. De là est née VaoVert, une plateforme de réservation digitale permettant de réserver des hébergements touristiques professionnels répondant à un engagement éco-responsable défini par la charte VaoVert. Un concept unique qui met en relation l'offre d'hébergements verts et la demande toujours plus croissante du tourisme vert.

« VaoVert a deux objectifs : offrir une visibilité aux hébergeurs écoresponsables et aider les voyageurs à trouver facilement une location qui correspond à leurs attentes grâce un outil sur mesure et abouti. »

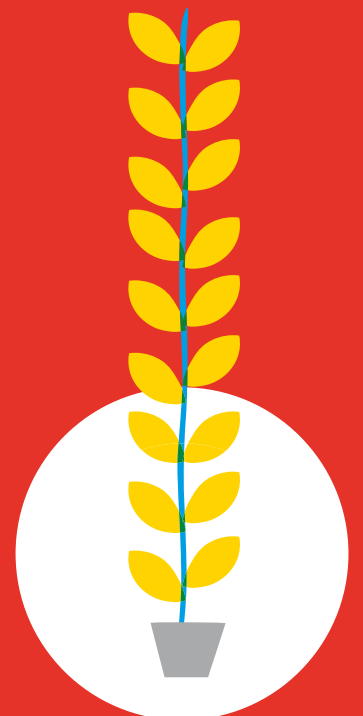
VAOVERT.FR



550

LIEUX D'ACCUEIL
SUR TOUT LE TERRITOIRE

EN 2017



24 000

ENTREPRENEURS
ACCOMPAGNÉS DANS
LEUR DÉVELOPPEMENT



14 000

ENTREPRISES CRÉÉES
OU REPRISES

DOTÉ PAR LE CRÉDIT MUTUEL



Être aux côtés des entrepreneurs lors de la création, du développement, ou dans les moments parfois difficiles que peut connaître une entreprise, fait partie de l'ADN du Crédit Mutuel. Chacun des 2100 conseils d'administration des caisses de Crédit Mutuel en France est le reflet de son territoire. Cette proximité ajoutée à la présence de sociétaires artisans dans ces conseils d'administration nous permet de répondre aux attentes des artisans tant en matière de financement que de services.

PASCAL DURAND
DIRECTEUR GÉNÉRAL DE LA CONFÉDÉRATION NATIONALE DU CRÉDIT MUTUEL

TI DIGOR

**CHRISTOPHE KERAVEC, PATRICE PONDAVEN
& GILLES CROZAT**

THEIX-NOYALO (56)

Rendre les foyers accessibles à tous les types de handicap

Ti Digor, « la maison connectée » en breton, est une entreprise spécialisée dans l'installation d'outils de gestion automatisée appliqués à l'habitation. Christophe, Patrice et Gilles, tous trois atteints de surdité l'ont créée pour offrir des services d'électricité et de domotique adaptés aux personnes ayant des troubles d'audition. À terme, Ti Digor souhaite proposer une domotique adaptée à chaque handicap.

« Notre connaissance de la réalité quotidienne du handicap nous a aidé pour la création de ce projet ambitieux motivé par une très forte envie d'offrir un avenir plus aisé et accessible à tout le monde. »

[FACEBOOK.COM/TIDIGOR.SAS](https://facebook.com/tidigor.sas)

ALGOLINKED RÉCOMPENSE LES FINALISTES NATIONAUX

**ALGOLINKED OFFRE AUX 35 FINALISTES
NATIONAUX DU CONCOURS TALENTS BGE**
LA POSSIBILITÉ D'ÊTRE VISIBLE DANS LES MÉDIAS
AVEC L'OFFRE « **STRATÉGIE D'ATTAQUE** »

Un outil de mise en relation avec les médias pour diffuser son communiqué de presse à une liste de journalistes sélectionnés et ciblés par son algorithme de matching (100 fiches conseils, un espace presse personnalisé, des modèles de communiqués de presse ou encore une formation en ligne pour piloter leurs relations presse comme des pros).



CLAC

JULIEN ANGLADE

COURNON-D'Auvergne (63)

Les Bocaux apéro' bio et locaux

Passionné par les conserves, Julien décide de quitter son poste d'ingénieur agroalimentaire pour créer CLAC en juillet. CLAC est une conserverie bio et artisanale qui imagine et fabrique des tartinables apéritifs innovants à partir de produits locaux. Il apporte de nouveaux débouchés aux producteurs locaux et lutte contre le gaspillage alimentaire en transformant les surplus de production. Ses produits sont vendus en magasins spécialisés et sur son site internet.

« L'idée de CLAC c'est d'assembler toutes mes expériences passées dans le commerce équitable, l'agriculture biologique pour être un acteur du changement à mon échelle. »

CLAC-CONSERVERIE.FR

JOHN-MIKAËL FLAUX CREATEUR HORLOGER



JOHN-MIKAËL FLAUX

MORTEAU (25)

Création horlogère à la française

À 28 ans, John-Mikaël est déjà un artisan créateur-horloger confirmé. Meilleur apprenti de France en 2008, il rejoint après ses études, une grande horlogerie suisse. Cinq ans plus tard, c'est dans son propre atelier à Morveau qu'il donne vie à des œuvres originales fabriquées en petites séries au rythme de son imagination. Véritablement passionné par son métier, il souhaite donner un nouveau souffle à cet art exceptionnel vieux de sept siècles.

« Par mon travail, j'essaie de montrer que la mécanique peut être un support pour l'art et donc un vecteur d'émotion. »

JOHN-MIKAEEL-FLAUX.COM

REINURBEN



AUDREY WARIN

CHALONS EN CHAMPAGNE (51)

Le papier peint panoramique et sur-mesure

Le studio Reinurben crée, édite et imprime des papiers peints panoramiques sur-mesure. Des décors et paysages peints à la main en passant par les nouvelles techniques d'impression, les créations s'adaptent à toutes les envies et à tous les espaces. Audrey s'engage également à valoriser les savoir-faire locaux puisque tous les papiers peints sont créés par des imprimeurs locaux et respectent les dernières normes environnementales.

« Nous sommes en phase d'acquisition d'un local et prévoyons de créer une dizaine d'emplois sur trois ans. L'idée à terme, c'est de créer de A à Z nos produits, de l'élaboration du modèle à l'impression. »

REINURBEN.COM

LAURÉATE ENCOURAGEMENT (CF P.04)

BISCUIT B

ELSA SARTELLI & FRANÇOIS BERGEAL

DURAS (47)

La Nouvelle-Aquitaine en biscuits

Situés au carrefour gastronomique extraordinaire de la Gironde et de la Dordogne, Elsa et François tirent parti de la richesse de leur territoire. Leur concept : mettre la Nouvelle-Aquitaine en sachet ! Pour cela, ils ont créé une gamme de biscuits bio et artisanaux par département en reprenant les produits phares de chacun. On retrouve notamment le moelleux aux pruneaux dans la gamme du Lot-et-Garonne ou le muffin aux raisins pour la gamme girondine.

« Nous avons créé une marque qui nous ressemble vraiment. Authentique, passionnée et éco-responsable. »

BISCUITSB.COM



UN CONCOURS VALORISANT L'ACCOMPAGNEMENT

OUVERT À TOUS LES ENTREPRENEURS
ACCOMPAGNÉS OU FINANCÉS
PAR UN ACTEUR DE LA CRÉATION
D'ENTREPRISE

*Les finalistes 2018
ont été accompagnés
ou financés par :*

ADIE
ALTER'INCUB
CHAMBRE DE COMMERCE ET D'INDUSTRIE
CHAMBRE DES MÉTIERS DE L'ARTISANAT
CIGALES DE LA SERRE
FRANCE ACTIVE
INCUBATEUR PACA EST
INITIATIVE FRANCE
LE RÉSEAU BGE
POSITIVE PLANET
RÉSEAU ENTREPRENDRE
TICKET FOR CHANGE
URSCOP
VILLAGEBYCA
WELCOME CITY LAB

COUSU BIO

CLÉMENCE PASQUET & JULIEN DERENTY

MAZEIRAT (23)

La mercerie écologique en ligne

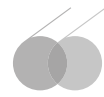
Cousu Bio est une mercerie écologique en ligne. Elle vend des tissus et articles de mercerie certifiés par le label écologique le plus exigeant. D'abord revendeurs auprès des particuliers, Clémence et Julien ont étendu leur offre auprès des professionnels. Ils proposent des collections exclusives toutes dessinées dans la Creuse. Très présents sur les réseaux sociaux, les deux associés y partagent leurs inspirations et leurs créations ainsi que des tutos Do It Yourself.

« Un an seulement après le lancement de Cousu Bio, nous opérons un changement de structure pour nous adapter à nos nouveaux axes de développement : le marché du négoce et l'exportation. »

COUSUBIO.COM

PRIX COMMERCE

DOTÉ PAR MAAF



Créée par et pour les artisans, MAAF accompagne depuis près de 70 ans les créateurs d'entreprises. Aujourd'hui, plus de 770 000 clients professionnels lui font confiance pour leurs assurances professionnelles ou personnelles. Ces dernières années, MAAF, composée à 64 % de collaborateurs femmes, a tout naturellement multiplié les initiatives pour encourager l'entrepreneuriat féminin. En soutenant le Concours Talents BGE, MAAF est plus que jamais investie aux côtés des créatrices et créateurs pour les accompagner dans la réussite de leurs projets.



BRUNO LACOSTE-BADIE

DIRECTEUR MARKETING & COMMUNICATION - MAAF ASSURANCES

CHEVAL PRO



MARIE BILLARD

PERRIGNY (89)

La boutique équestre

Passionnée d'équitation depuis son enfance, Marie a ouvert Cheval Pro, un magasin dédié à l'équipement équestre. En plus de cette activité commerciale, Marie dessine et réalise plusieurs lignes de produits sous sa propre marque. Ses dix années d'expérience dans le commerce, lui ont permis d'avoir les clés pour voler de ses propres ailes et dépasser tous ses objectifs. Marie a déjà embauché son premier salarié et a doublé la surface de son magasin en acquérant celui d'à côté.

« L'idée m'est venue en écoutant mes clients et cavaliers au quotidien. Le constat était que l'offre est réduite. »

CHEVALPRO.FR

KILOGRAMME

IRIS HERBOMEL & XAVIER RANNOU

PARIS (75)

Une nouvelle épicerie en vrac

Kilogramme est le seul lieu à Paris à proposer des ventes en vrac, des formations et un service de restauration. Iris et Xavier sélectionnent exclusivement des produits sains à des prix accessibles et zéro déchet, qui seront également utilisés lors des ateliers Do It Yourself au sein de la boutique, pour réaliser des recettes, ainsi que des produits d'hygiène et d'entretien 100 % naturels.

« Kilogramme c'est à la fois un lieu où l'on peut s'informer, se former à fabriquer des produits et repas du quotidien et acheter des matières premières et des produits finis. »

FACEBOOK.COM/EPICERIEKILOGRAMME

WAKEY COSMETIQUES

MÉGANNE & FRÉDÉRIC

MONTEILLET

NICE (06)

Boutique de cosmétiques véganes

Avant de se lancer, Méganne était rédactrice beauté pour des magazines et blogueuse défendant le « véganisme ». C'est en cherchant des produits pour sa propre utilisation que l'idée de WAKEY a germé. Elle a depuis créé la première boutique végane et écologique de Nice et ses environs. On y trouve des produits non testés sur les animaux, sans composants d'origine animale et entièrement naturels.

« Je suis ravie de l'enthousiasme que suscite l'ouverture de la boutique. Il y a eu un véritable engouement des médias pour Wakey. »

WAKEY-COSMETIQUES.COM

L'APERETIK

JEAN BORIE & JEREMY MULLER

CLERMONT-FERRAND (63)

L'apéritif éthique

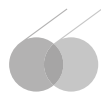
L'APERETIK c'est avant tout un magasin spécialisé dans le monde de l'apéritif « éthique » de qualité. C'est-à-dire des productions à échelle humaine dans le respect de l'environnement et du produit. L'échoppe se compose de trois parties : une épicerie de produits apéritifs, une fromagerie/charcuterie ainsi qu'une cave à vin. C'est aussi un site internet de vente en ligne et un service de prestations événementielles pour les entreprises.

« Notre idée, c'est de proposer des choses de qualité, bio autant que possible, des produits atypiques qui ont tous une histoire. »

LAPERETIK.COM

PRIX SERVICES

DOTÉ PAR LE CRÉDIT AGRICOLE



Savoir s'entourer de bons partenaires reste une constante essentielle liée à la réussite d'un projet ! C'est pourquoi le Crédit Agricole, 1^{ère} banque des professionnels et des micro-entrepreneurs* s'est attaché à développer un dispositif d'accompagnement renforcé pour vous donner toutes les chances de faire la différence. Avec le site jesuisentrepreneur.fr, les rendez-vous des cafés de la création, les villages by CA, la collaboration avec les réseaux d'accompagnement de la création comme BGE..., vous êtes accompagné à tous les stades de votre projet ! Alors n'hésitez plus, venez rencontrer l'un des 3800 conseillers professionnels à votre disposition dans nos 8000 agences.



PHILIPPE CORNU DIRECTEUR DU MARCHÉ DES PROFESSIONNELS - CRÉDIT AGRICOLE SA
*SOURCE : ÉTUDE PÉPITES 2018

MONKEY KWEST

ROMAIN GUENY & JACQUES D'ESTAINOT

PARIS (75)

La première salle d'Escape Game qui se déplace jusqu'à vous

Tous deux passionnés par les nouvelles formes de loisirs, Romain et Jacques ont imaginé un concept d'Escape Game de proximité. Au volant de leur Mystery van, une véritable Escape Room mobile de 25m², ils s'implantent au cœur des villes et des entreprises partenaires. Une solution qu'ils veulent accessible et plus abordable que les Escape Game traditionnels. Un concept qui fonctionne puisque le Mystery Van affiche un taux de remplissage et une satisfaction client sans égale.

« Notre ambition est développer la marque Monkey Kwest en propre en 2018, puis en franchise en France et à l'étranger dès 2020. »

MONKEYKWEST.COM

KOALAME

AXEL DUMALANEDE
& GUILLAUME GREGOIRE

BOOS (76)

Devis et factures en quelques clics

KoalaME c'est avant tout le résultat d'une longue amitié et du croisement de l'expérience professionnelle d'Axel, accompagnateur de micro-entreprises et de Guillaume, chef de projet informatique. Depuis sa création en 2017, KoalaME met à disposition des micro-entrepreneurs un outil unique de comptabilité en ligne leur permettant de se décharger de l'administratif. Ainsi, devis, factures ou déclaration de chiffre d'affaires, peuvent être générés simplement et rapidement à partir d'un ordinateur, d'une tablette ou d'un smartphone.

« Les retours de notre communauté d'utilisateurs sont encouragés et traités avec beaucoup d'attention, ils nous permettent d'affiner la mise en place des nombreuses évolutions que nous avons planifiées. »

KOALAME.FR

DERMO RESOLUTION

BOUCHRA ATARINE ET JENNA BOYER

VERNOUILLET (28)

Redonner le sourire par la dermopigmentation réparatrice

Dermo Résolution est un cabinet médical spécialisé dans la dermopigmentation médicale et autres traitements novateurs notamment la création d'une technique inédite en France pour traiter les «Vergetures» (aréoles, cicatrices, vitiligo, fentes labiale, alopecie, calvitie...). Il travaille avec des chirurgiens plasticiens et des cliniques. Il intervient auprès de femmes et d'hommes qui souffrent de pathologies graves, de traitements lourds ou de marques cutanées disgracieuses.

« Le cancer du sein touche 54000 femmes en France. La dermopigmentation médicale est la touche finale à la chirurgie pour aider les femmes à se reconstruire et à retrouver l'intégrité de leur féminité grâce à la recréation d'aréoles mammaires. »

DERMORESOLUTION.COM

PTIT PLAT MOBIL

CÉLINE PATUREAU

FLOUVAT (63)

Le bonheur est dans le plat

Avec Ptit Plat Mobil, plus besoin de courir partout c'est votre repas qui vient à vous ! Au travail ou à domicile, Céline livre des plats cuisinés 100 % faits maison, sains, gourmands avec des produits frais et de saison. Forte de son expérience de 10 ans dans la restauration, notamment dans les cuisines de restaurants étoilés, Céline part à la rencontre d'une clientèle qui souhaite manger vite et bon.

« Pour satisfaire et fidéliser au mieux les clients, je suis toujours à la recherche de nouvelles formules en fonction des saisons. »

PTITPLATMOBIL.FR



NATANATURE

LISE-LOTTE KERKHOFF RAVET

SAUBENS (31)

Les couches lavables écologiques clé en main

Maman nomade et soucieuse de l'environnement, Lise-Lotte a créé Natanature, une plateforme de location et de vente de couches réutilisables, dont elle assure le lavage, et de matériel de puériculture. Ces prestations sont proposées aux familles, aux crèches et autres maisons maternelles. Ainsi, près de 2 tonnes de déchets ont été évitées et l'équivalent de 22 arbres épargnés depuis la création de la plateforme en 2018.

« L'objectif de Natanature est de concilier utilité commerciale et sociale en réduisant l'impact environnemental des déchets, puis à terme, en embauchant des personnes en insertion professionnelle. »

NATANATURE.COM

MERCI

AUX 64 MEMBRES
DES JURYS NATIONAUX
POUR LEUR IMPLICATION

THÉOPHILE GONOS - A.I MERGENCE
MONIQUE GASTBOIS - ADIE
YANNICK HOICHE - AFE
CATHERINE SID - AFE
LUCILE RAVASSE - AFNIC
GHISLAINE CRISTOFOLETTI - AGEFIPH
FLORIAN GUZDEK - AGEFIPH
TIPHAIN BRISSON - ALGOLINKED
LAURENT GRANDGUILLAUME - FREELAND GROUP
ET FONDATION TRAVAILLER AUTREMENT
SYLVIE BONNEAU - BANQUE DE FRANCE
MARIE-LINE VINCENT - BANQUE POPULAIRE
KARINE PRIGENT - BGE CENTRE
ERIC MASSE - BGE INDRÉ
MARIE SOREL - BGE INDRÉ
JEAN REMOUE - BGE ISMER
RACHIDA YOUSFI - BGE MARSEILLE
CHRISTIAN COURTES - BGE MORBIHAN
JEAN-LUC KLEIN - BGE NIÈVRE YONNE
MARIE FAGUET - BGE PACA
CHLOÉ AVELLA - BGE PARIF
SARAH PETINGER - BGE PERSPECTIVE
SÉVERINE FILLON - BGE RÉSEAU
JULIEN VITALI - BPCE
ILANE ABITTAN - BPIFRANCE
JAMAL AKZININAY - BPIFRANCE
CORALIE DELPHA - CAISSE DES DÉPÔTS
ADRIEN PANNETIER - CAISSE DES DÉPÔTS
PHILIPPE TROUVÉ - CÉREQ
WADIA CHAFTAR - COVET'CHIC
CAMILLE DE LAVIE - CRÉDIT AGRICOLE
JÉRÔME NALIN - CRÉDIT AGRICOLE
PHILIPPE BAILLY - CRÉDIT MUTUEL
VÉRONIQUE LEMOINE - CRÉDIT MUTUEL
SYLVIE YOUNDOZOUKOFF - CRÉDIT MUTUEL
AURÉLIANE LABOURDETTE - DGE
FATENE OUSSAIEF - DGEFF
PIERRE BLANCHARD - DOCADOM
RAPHAEL SOUCHIER - ÉCONOMISTE,
AUTEUR DE MADE IN LOCAL
SARAH BELKALAH - EQUANCY
RAPHAËLE GINIES - EQUANCY
PHILIPPE TROUBA - FAFTT
DOMITILLE DEMARTIAL - FRANCE ACTIVE
EMANUEL MOREAU - FRANCE INTER
HÉLÈNE CAMOUILLY - FRANCE TV
DIMITRI ASHIKHMIN - FWA
MOHAMMED HADDOU - IFÉO
AURÉLIE GUITTON - INALI
OLIVIER KERSALE - INITIATIVE FRANCE
GREGORY FOURNIER - JCE
DOMINIQUE HUGOT - MAAF
BRIGITTE LAGARDE - MAAF
BRUNO LIONEL-MARIE - LA RAM
MATHILDE AUBINAUD - LA SAGA DES AUDACIEUX
GRÉGORY BOEGLY - LE CARIBÉEN
YVES VILAGINÉS - LES ECHOS
MAUD PRETOT - LES PREMIÈRES
IRIS MAIGNAN - MADDYNESS
JULIEN VAN DER FEER - MAGAZINE CHEF
D'ENTREPRISE
JULIE KRASSOVSKY - MANAGEMENT
OPHÉLIE FAURE - MINISTÈRE ARMÉE
VERA DIMITROVA - O JU
MÉLANIE CATALDO - PLANET SESAME
MATHIEU LECUYER - R PUR
STÉPHAN MOSZKOWICZ - RÉALISATEUR
JOCELYN LAMY - SAMURAI SUSHIS
HERVÉ DUVAL - SPRING LEGAL
NATHALIE SCHRAEN-GUIRMA - SUD RADIO,
FRANCE 3
STÉPHANIE SAVEL - WISEED

(EN) RÉSEAUX

WWW.BGE.ASSO.FR
TWITTER
@RESEAU_BGE
FACEBOOK
@RESEAU.BGE
LINKEDIN
@BGE



Ce projet est cofinancé par le Fond Social Européen dans le cadre du programme opérationnel national « Emploi et Inclusion » 2014-2020